

1. OG

Wohnung 2.2.3

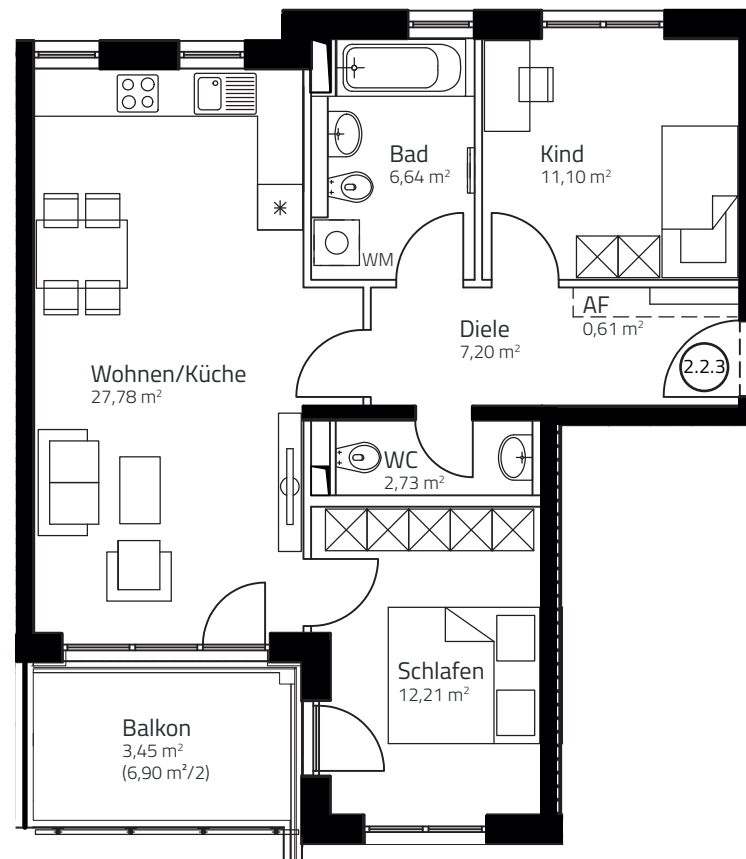
Wohnfläche: 71,72 m²

Zimmer: 3

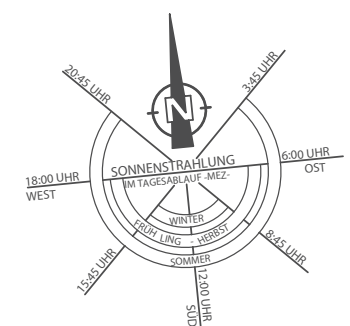
Balkon

Flächenberechnung

Raum	Fläche
Wohnen/Küche	27,78 m ²
Schlafen	12,21 m ²
Bad	6,64 m ²
WC	2,73 m ²
Diele	7,20 m ²
AF	0,61 m ²
Kind	11,10 m ²
Balkon (/2)	3,45 m ²
Gesamt	71,72 m²



Dargestellte Ausstattung und Bodenbeläge sind beispielhaft, Möblierung und Küche sind nicht Bestandteil der Wohnung. Position von Regenrohren und Balkonabläufen nach technischen Erfordernissen. Maßgeblich ist die Baubeschreibung. Die Grundrisse sind nicht zur Maßstabsentnahme geeignet.



Maßstab 1:100 > 1 cm = 1 m